

TU IGLESIA MÁS SEGURA

PROTOCOLO DE MEDIDAS PARA LA ASISTENCIA A MISA Y PREVENCIÓN DEL COVID-19

Disposiciones generales

1. Se mantiene la dispensa de participar en la eucaristía dominical y sugerimos a las personas de riesgo (enfermos y mayores) que consideren quedarse en casa y sigan la eucaristía por televisión, radio o redes sociales.
2. El aforo del templo en la Fase 1 será de un tercio, y, en la Fase 2, del 50%.



**ANTES DE SALIR DE CASA
LÁVESE BIEN LAS MANOS**

**A LA ENTRADA
DEL TEMPLO**



**ES OBLIGATORIO EL USO DE
MASCARILLA**

**DURANTE LA
CELEBRACIÓN**



**ES RECOMENDABLE LLEVAR
GEL HIDROALCOHÓLICO**

AL SALIR



EVITE AGLOMERACIONES
Intente llegar con tiempo a la iglesia



**TENGA PUESTA EN
TODO MOMENTO LA
MASCARILLA**



**NO OLVIDE SUS OBJETOS
PERSONALES**

Y evite al salir tocar los bancos, las puertas,...



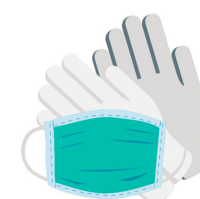
**MANTENGA SIEMPRE LA
DISTANCIA DE SEGURIDAD**

Tanto en el exterior como en el interior del templo mantenga una distancia mínima de 1,5 o 2 metros



COLECTA

No se pasará el cestillo de la colecta durante el ofertorio. Se puede depositar al finalizar la celebración en una mesita que estará ubicada a la entrada del templo.



**NO DEJE SUS
MASCARILLAS Y GUANTES
EN LOS BANCOS**

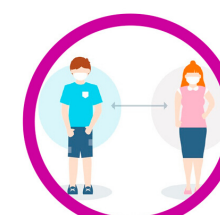


**APLÍQUESE GEL
HIDROALCOHÓLICO**

Frote sus manos con él, lo encontrará en la entrada y evite tocarse en los: ojos, nariz y boca



**SE SUPRIME EL RITO DE
LA PAZ**



**A SU SALIDA MANTENGA
LA DISTANCIA DE
SEGURIDAD**

Salga ordenadamente y manteniendo la distancia.



**SIGA LAS INDICACIONES
DEL SACERDOTE Y DE
LOS VOLUNTARIOS**



AL COMULGAR

1. Mantenga la distancia de 1.5 en la fila
2. La distribución de la Eucaristía se hará EN SILENCIO, y EN LA MANO, con el brazo bien extendido.
3. Evite quitarse la mascarilla, sólo bájesela.
4. Vuelva ordenadamente a su banco evitando el acercamiento con otros fieles.



**EVITE AGLOMERACIONES
A LA SALIDA**



**SIÉNTESE EN LOS
LUGARES INDICADOS**

Según las marcas, manteniendo la distancia de seguridad y evitando tocar los elementos de la iglesia (puertas, manillas, imágenes...)



GRACIAS POR CUIDARTE Y CUIDAR A LOS DEMÁS