



# TU IGLESIA MÁS SEGURA

## PROTOCOLO DE MEDIDAS PARA LA ASISTENCIA A MISA Y PREVENCIÓN DEL COVID-19

### Disposiciones generales

1. Se mantiene temporalmente la dispensa de participar en la eucaristía sólo para las personas enfermas o ancianas.
2. El aforo actual de los templos es del 75%.



**ANTES DE SALIR DE CASA  
LÁVESE BIEN LAS MANOS**

**A LA ENTRADA  
DEL TEMPLO**



**ES OBLIGATORIO EL USO DE  
MASCARILLA**

**DURANTE LA  
CELEBRACIÓN**



**ES RECOMENDABLE LLEVAR  
GEL HIDROALCOHÓLICO**

**AL SALIR**



**EVITE AGLOMERACIONES**  
Intente llegar con tiempo a la iglesia



**TENGA PUESTA EN  
TODO MOMENTO LA  
MASCARILLA**



**NO OLVIDE SUS OBJETOS  
PERSONALES**

Y evite al salir tocar los bancos, las puertas,...



**MANTENGA SIEMPRE LA  
DISTANCIA DE SEGURIDAD**

Tanto en el exterior como en el interior del templo mantenga una distancia mínima de 1,5 o 2 metros



**COLECTA**

No se pasará el cestillo de la colecta durante el ofertorio. Se puede depositar al finalizar la celebración en una mesita que estará ubicada a la entrada del templo.



**NO DEJE SUS  
MASCARILLAS Y GUANTES  
EN LOS BANCOS**

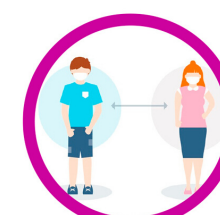


**APLÍQUESE GEL  
HIDROALCOHÓLICO**

Frote sus manos con él, lo encontrará en la entrada y evite tocarse en los: ojos, nariz y boca



**SE SUPRIME EL RITO DE  
LA PAZ**



**A SU SALIDA MANTENGA  
LA DISTANCIA DE  
SEGURIDAD**

Salga ordenadamente y manteniendo la distancia.



**SIGA LAS INDICACIONES  
DEL SACERDOTE Y DE  
LOS VOLUNTARIOS**



**AL COMULGAR**

1. Mantenga la distancia de 1.5 en la fila
2. La distribución de la Eucaristía se hará EN SILENCIO, y EN LA MANO, con el brazo bien extendido.
3. Evite quitarse la mascarilla, sólo bájesela.
4. Vuelva ordenadamente a su banco evitando el acercamiento con otros fieles.



**EVITE AGLOMERACIONES  
A LA SALIDA**



**SIÉNTESE EN LOS  
LUGARES INDICADOS**

Según las marcas, manteniendo la distancia de seguridad y evitando tocar los elementos de la iglesia (puertas, manillas, imágenes...)



**GRACIAS POR CUIDARTE Y CUIDAR A LOS DEMÁS**